

dossier de presse

Nicolas d'Olce

FIL CONDUCTEUR

Du 3 au 9 novembre 2011

Galerie 6bis
6 bis cité de l'ameublement
75011 Paris



Sommaire

Communiqué de presse	3
Renseignements pratiques	4
Livre-catalogue - texte de Mathias Énard	5
3 questions à Nicolas d'Olce	6
Index des œuvres	7
Séance à l'atelier	12
Biographie de Nicolas d'Olce	13
Présentation de l'éditeur	14

Communiqué de presse

Le peintre français Nicolas d'Olce présente une nouvelle série d'oeuvres éditées par *scrawitch*, maison d'édition d'estampes lancée par l'écrivain Mathias Énard et le lithographe Thomas Marin.

Nicolas D'Olce expose depuis le début des années 90. Virtuose de la couleur, ses récents travaux sur plexiglass ouvrent un nouveau chemin à son trait, plus abstrait peut-être, mais qui sait être lyrique sans oublier le dessin.

Nicolas d'Olce est un habitué des presses de Thomas Marin. Ils se sont rencontrés dans l'atelier de Franck Bordas en 1994 et n'ont cessé depuis de se retrouver régulièrement pour de longues séances expérimentales.

Après la série *projectile* imprimée sur toile de spinnaker, c'est la griffure du plexiglass que Nicolas d'Olce a décidé cette fois-ci de transférer au papier et de mettre en couleurs à l'aide d'une technique mixte de gravure et lithographie.

L'édition d'estampes s'accompagne d'un livre-catalogue illustré par un texte de Mathias Énard. Mathias Énard a déjà écrit à plusieurs reprises sur la peinture de Nicolas d'Olce. Dans ce texte inédit, écrit à l'atelier lors du tirage, résonnent la machine litho et les outils du graveur, comme la couleur et le trait dans le regard du spectateur.

L'édition complète réalisée à Paris en juillet et août 2011 sera présentée du 3 au 9 novembre à la galerie *6bis*. *6bis* est un lieu d'exposition alternatif, pour collectif d'artistes, événements culturels et expositions individuelles créé par la galerie *Univer* dans le 11^e arrondissement de Paris.

L'édition comporte 18 estampes originales dans des formats variés dont 2 triptyques grands formats.

Les formats simples ont été tirés chacun à 30 exemplaires numérotés et signés par l'artiste. Les triptyques ont été tirés respectivement à 4 et 2 exemplaires numérotés et signés.

L'exposition présente également deux grandes peintures sur plexiglass de Nicolas d'Olce.

Renseignements pratiques

DATES	3 - 9 NOVEMBRE 2011
LIEU	Galerie 6bis 6bis cité de l'ameublement 75011 Paris
HORAIRES	11h00 - 21h00
VERNISSAGE	Jeudi 3 Novembre 2011 à partir de 18h00
SITE INTERNET DE L'ÉDITEUR	http://www.scrawitch.com
SITE INTERNET DE L'ARTISTE	http://www.nicolasdolce.com
PUBLICATION	Livre - catalogue FIL CONDUCTEUR Texte de Mathias Énard
CONTACT PRESSE	Julien Bézille 06 83 56 38 14 julien@scrawitch.com
REMERCIEMENTS	Colette Colla et Panida - galerie Univer Christian et Ariel - atelier Clot, Bramsen et Georges Éric Malherbe

Livre-catalogue



Extraits

“Graver, avec des instruments violents et sonores, ceux qui blessent, ceux qui pourraient amputer sans hésiter la main qui vous sert à peindre. Graver, marquer cette plaque, la meurtrir, c’est se priver de la peinture et de tout ce qui va avec. Ne conserver que le vrombissement mélodique du creux, la cicatrice du passage de la meuleuse.”

“Je sais que derrière tous ces spasmes se trouve une femme, et qu’elle dansait. Il en reste à peine les hanches et la cambrure des reins, la puissance électrique. Et pourtant je la vois. Je la vois comme on voit toutes les images dans ces traces. Le fil parcourt les strates d’une archéologie du regard.”

Mathias Énard – août 2011

Conception graphique
Ariel Termine

Parution
Octobre 2011

Tirage
250 exemplaires

Prix
20 €

3 questions à Nicolas d'Olce

L'édition présentée s'intitule FIL CONDUCTEUR, quel est précisément le fil conducteur de cette nouvelle série avec les précédentes, IN VITRO et PROJECTILE ?

Le spermikaze !

Je suis le spermikaze d'un créateur. En moi, il y a du serpent. Je suis pressé, mou et tendu, tous-azimuts. Je pérégrine violemment au risque de perdre ma charge, énervé. Je joue de mon aérodynamisme, je trace dans l'ombre un enchevêtrement de parcours lumineux ; une zone urbaine vue d'un satellite. Une rayure fugace sans fin. D'en haut, ce paysage gravé relève de la désorganisation, de l'hésitation, d'arrêts, de départs, de culs de sac noirs. Mon dessin me lâche. Je prends ma règle.

Le spermikaze prend-il du plaisir dans ses pérégrinations au travers ces couleurs, ces stries, ces formes architecturales ?

Je suis un fanatique de moi. J'exhibe ma substance acidulée. J'attends que l'on suce ma couleur comme le derme transparent d'une mer. J'oscille, je jubile . Ma matière est un ciel de chercheur avant le souffle et les trombes. Ça sent l'événement, la peau se tend, pixélise.

C'est hallucinant de se décomposer dans l'autre, de ravager la cible, de ruisseler de pigment, couvrir le sol, les murs de son encre. Faire une œuvre dans l'autre, suspendu à un fil. On jouit. On jouit avec gravité comme on fait un mur de vanités cosmétique et magnifique.

Les dessins et formes qui évoquaient fortement les organes, voire le fœtus ont disparu. Allons-nous vers un état antérieur ?

J'ai perdu l'image de l'embryon que j'aurais pu être.

Je m'en fous car je commence à me faire à cette projection digitale de moi. D'ailleurs, je me remets à bouger. Je cherche mon sujet, disloqué mais décidé à jouer les contemporains protéiformes. Gonfler cette matière poétique, c'est bien moi. Et puis, foutre un coup d'air dans chacune de mes tâches, ça me réjouit franchement. Faire du soi avec du soi, ne rien perdre.

NB. Retrouvez l'édition PROJECTILE sur www.scrawitch.com

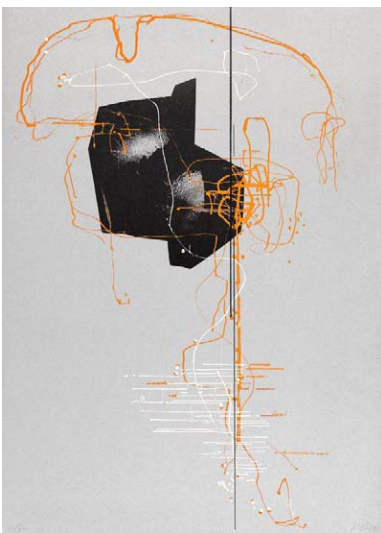
Index des œuvres



FIL CONDUCTEUR N°5
Gravure + lithographie
73x53 cm
30 exemplaires
680 €



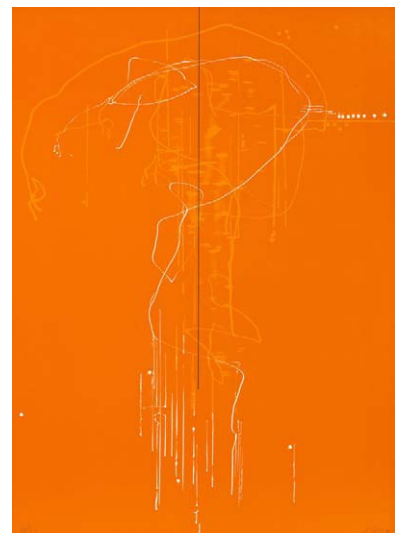
FIL CONDUCTEUR N°6
Gravure + lithographie
73x53 cm
30 exemplaires
680 €



FIL CONDUCTEUR N°3
Gravure + lithographie
73x53 cm
30 exemplaires
680 €

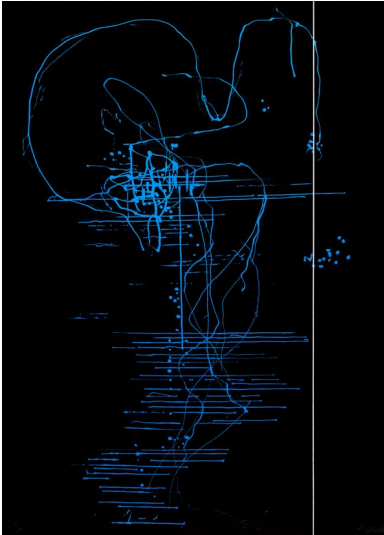


FIL CONDUCTEUR N°4
Gravure + lithographie
73x53 cm
30 exemplaires
680 €

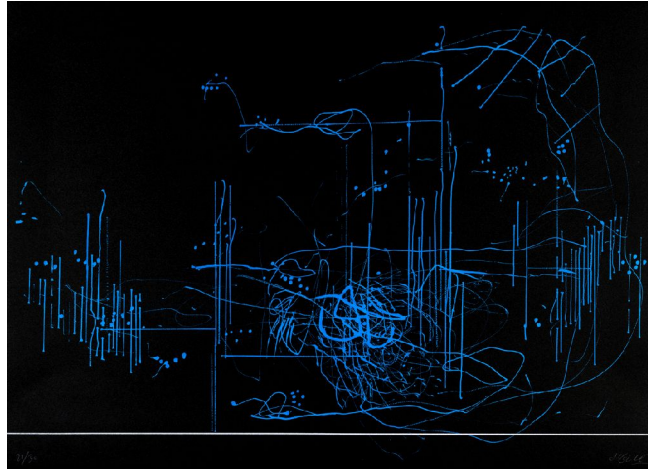


FIL CONDUCTEUR N°9
Gravure + lithographie
73x53 cm
30 exemplaires
680 €

Index des œuvres



FIL CONDUCTEUR N°7
Gravure + lithographie
73x53 cm
30 exemplaires
680 €



FIL CONDUCTEUR N°8
Gravure + lithographie
53x73 cm
30 exemplaires
680 €

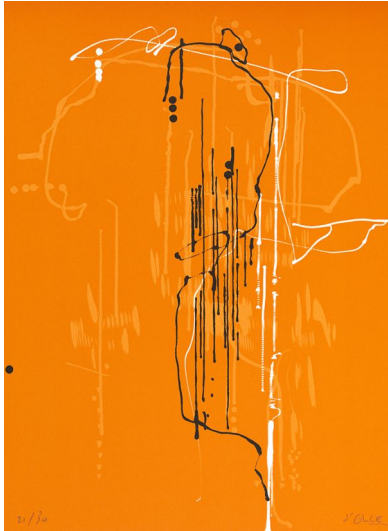


FIL CONDUCTEUR N°10
Gravure
55x36 cm
30 exemplaires
350 €



FIL CONDUCTEUR N°2
Gravure
46x75 46x75 46x75 cm
2 exemplaires
1980 €

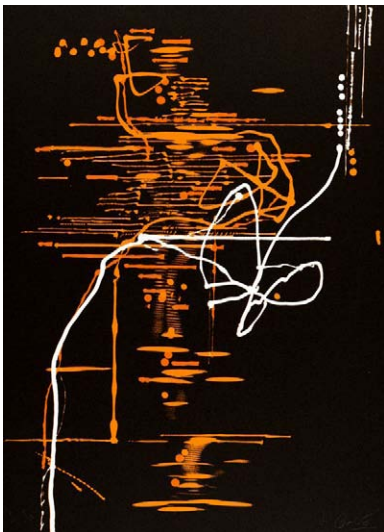
Index des œuvres



FIL CONDUCTEUR N°11
Gravure + lithographie
36x26 cm
30 exemplaires
180 €



FIL CONDUCTEUR N°12
Gravure + lithographie
36x26 cm
30 exemplaires
180 €



FIL CONDUCTEUR N°13
Gravure + lithographie
36x26 cm
30 exemplaires
180 €

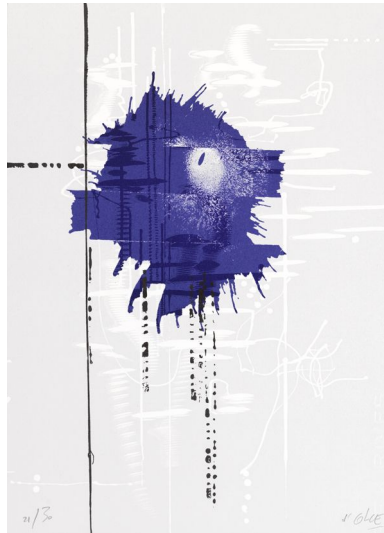


FIL CONDUCTEUR N°14
Gravure + lithographie
36x26 cm
30 exemplaires
180 €

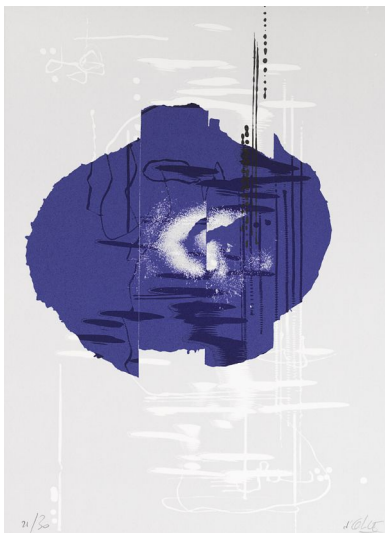
Index des œuvres



FIL CONDUCTEUR N°15
Gravure + lithographie
36x26 cm
30 exemplaires
180 €



FIL CONDUCTEUR N°16
Gravure + lithographie
36x26 cm
30 exemplaires
180 €



FIL CONDUCTEUR N°17
Gravure + lithographie
36x26 cm
30 exemplaires
180 €



FIL CONDUCTEUR N°18
Gravure + lithographie
36x26 cm
30 exemplaires
180 €

Index des œuvres



FIL CONDUCTEUR N°1

Gravure

75x61 90x61 75x46 cm

4 exemplaires

1980 €

Séance à l'atelier

Les estampes présentées sont imprimées à l'aide d'une technique mixte entre lithographie et gravure sur plexiglass en machine litho. Chaque couleur exigeant un nouveau passage sous presse, l'artiste décompose son travail mentalement en superpositions et dessine ou grave directement la matrice entre les passages. La majorité des estampes présentées comportent quatre couleurs et ont été tirées à trente exemplaires signés et numérotés par l'artiste.



Photos d'Éric Malherbe à l'atelier *Clot, Bramsen et Georges* – août 2011

Biographie de Nicolas d'Olce



Nicolas d'Olce est né le 28 août 1962 à Draguignan. Il vit et travaille à Paris.

Il est diplômé de l'ESAG - Penninghen (Ecole Supérieure des Arts Graphiques de Paris).

Il expose depuis le début des années 90.

Expositions individuelles

2011 Lebonson Gallery (Paris)
2011 Galerie 6bis (Paris)
2010 Espace Commines (Paris)
2009 Espace Courrèges (Paris)
2008 Espace ECART (Paris)
2008 Designer's Days (Paris)
2004 - 2007 Galerie Paule Friedland (Paris)
2007 Village Royal (Paris)
2007 Atelier Lacourière-Frélaud (Paris)
2006 Galerie T.A.F (Paris)
2001 Orangerie du Sénat - Jardin du Luxembourg (Paris)
1998 Alliance Française de Singapour
1994 Espace Commines (Paris)

Éditions

Éditions Scrawitch : Lithographies et gravures
Atelier Franck Bordas : Lithographies
Atelier Lacourière-Frélaud : Lithographies
Éditions Albin-Michel : "Paroles de révolte"

Brands curating

Courrèges Design, Tommy Hilfiger, Kenzo, Lancôme, Make up For Ever, Sharp, Trois O, Lacoste, GDF, Louis Vuitton...

Expositions collectives

2011 Biennale d'Issy (Issy-les-Moulineaux)
2008 Galerie Hufkens (Bruxelles)
2008 Art Sénat - Jardin du Luxembourg (Paris)
2006 Estampa (Madrid)
2003 Biennale d'Issy (Issy les moulineaux)
2003 Art Sénat - Jardin du Luxembourg (Paris)
2003 Art Paris - Atelier Lacourière -Frélaud (Paris)
2001 Galerie Hotel de Retz (Paris)
1998 Unesco - Centre culturel de Fort de France
1996 Lauréat Fondation COPRIM (Paris)
1996 SAGA - Atelier Franck Bordas (Paris)
1996 Salon de Montrouge (Île de France)
1995 Salon de Bagneux (Île de France)
1996 Galerie Claude Lemand « Livres d'artistes » (Paris)
1995 SAGA - Atelier Franck Bordas (Paris)

Presse

Le Monde, Libération
Magazines : New York Times Magazine, Numéro, Marie - Claire 2, Le Monde 2, Figaro Madame, Soon Magazine, Iconofly, Code d'Accès Magazine

Éditeur



Créée à l'été 2011 par Mathias Énard, Thomas Marin et Julien Bézille, *scrawitch* édite et expose des créations originales actuelles.

La ligne directrice des collections est tracée par la confrontation de l'œuvre plastique à l'écriture et aux techniques de l'estampe.

Pourquoi éditer et présenter de l'estampe aujourd'hui ?

La superposition des couleurs, le tracé en négatif, l'intervention de l'imprimeur chromiste et de la machine imposent à l'artiste une distance et une réflexion sur son travail qu'il ne peut trouver seul dans son atelier. Loin de brider le geste et le regard du peintre, elle les radicalise.

L'édition de multiples rend les œuvres originales accessibles à un plus large public que celui des seuls collectionneurs d'art contemporain.

Thomas Marin

Lithographe, Thomas Marin a exercé son activité d'imprimeur dans les ateliers les plus prestigieux, et notamment celui de son grand-père, Lacourière & Frélaut. Il a obtenu le grand prix des métiers d'art de la ville de Paris. Il assure la direction artistique de *scrawitch*.

Mathias Énard

Mathias Énard est écrivain et traducteur. Il assure la direction éditoriale de *scrawitch*.

Julien Bézille

Philosophe de formation devenu expert de la communication (politique) sur internet, Julien Bézille assure la direction du développement de *scrawitch*.